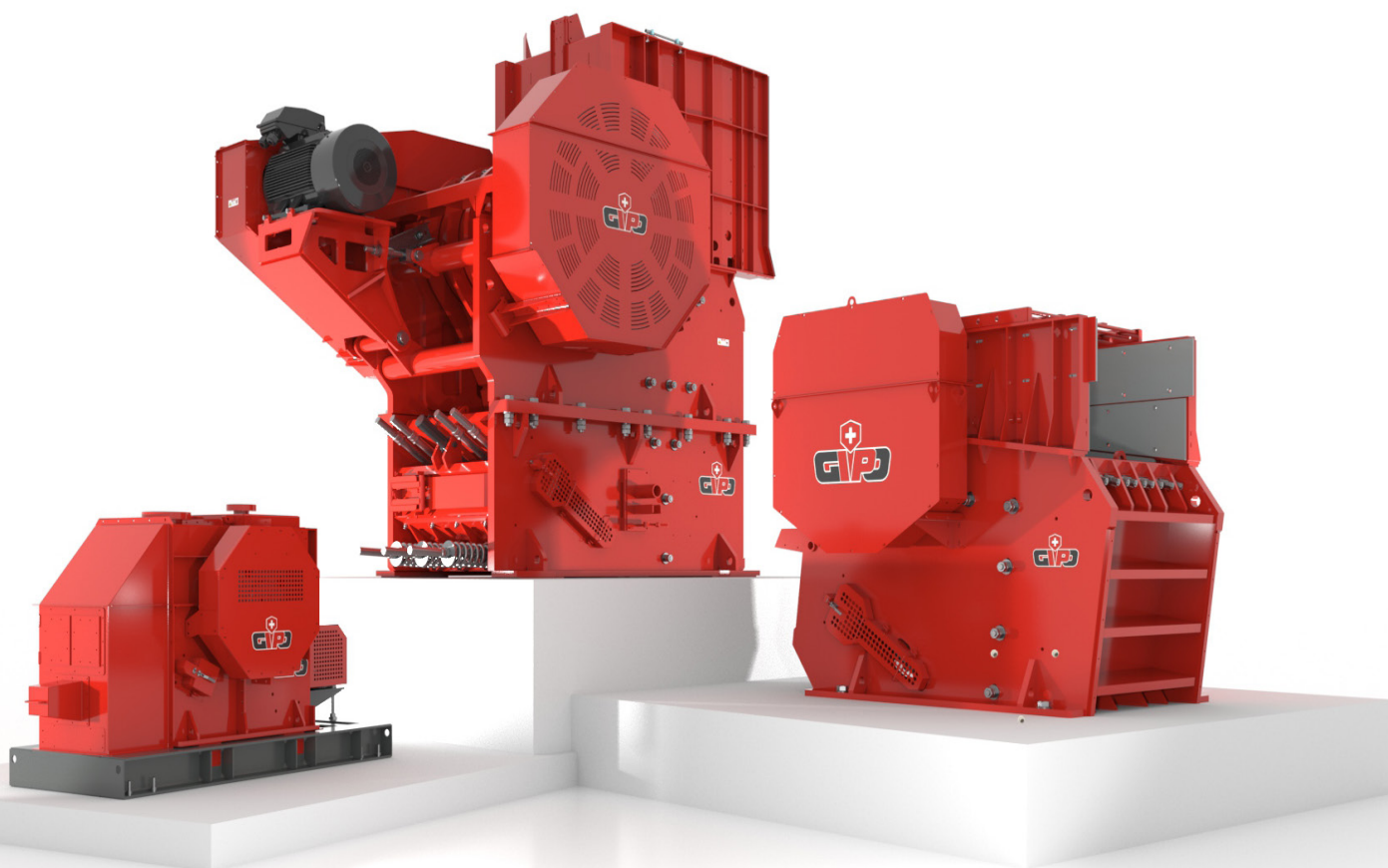


SWISS POWER



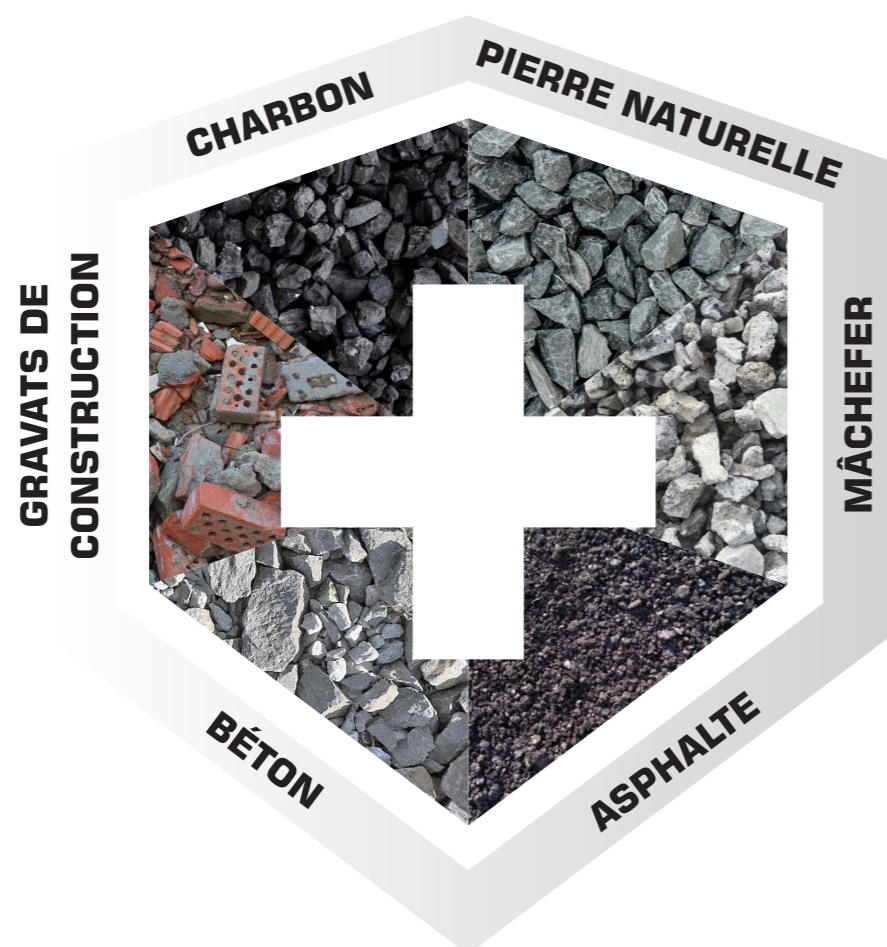
CONCASSEURS À MÂCHOIRES



CONCASSEURS À MÂCHOIRES – UNE PERFORMANCE ÉPROUVÉE



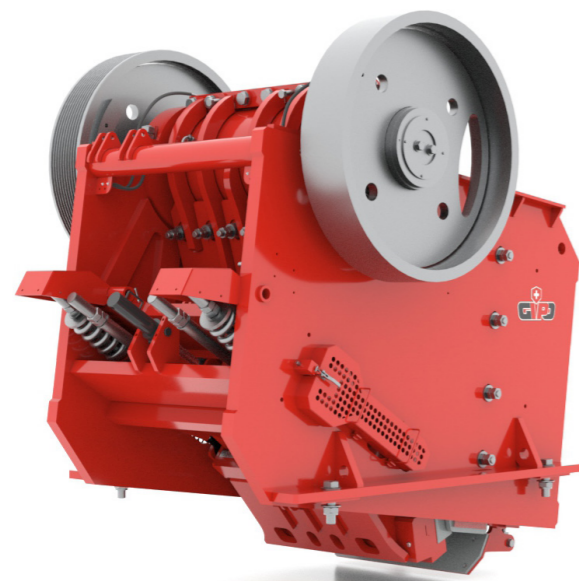
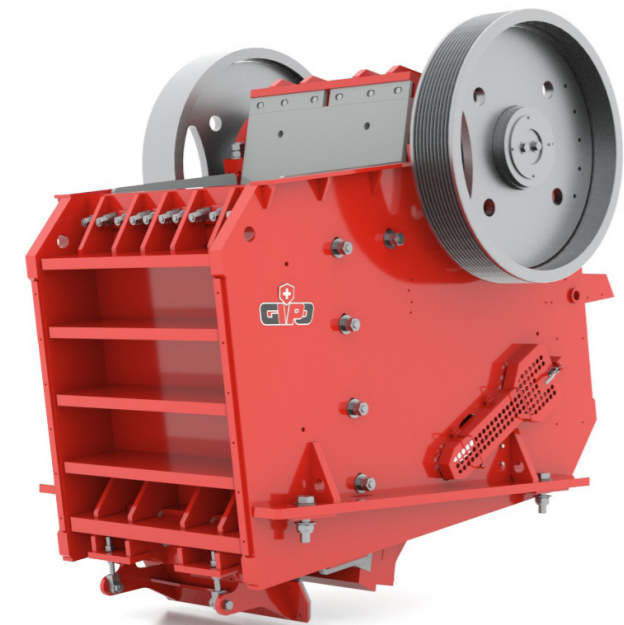
Les concasseurs à mâchoires de GIPO AG s'appuient sur une longue expérience dans la planification et la production de systèmes de traitement. Associées à des matériaux de grande qualité, nos constructions bien pensées garantissent une stabilité et une fiabilité exceptionnelles. Les concasseurs à mâchoires GIPO se distinguent avant tout par un rapport optimal de la taille du matériau traité et du poids/de la taille du concasseur. La capacité de concassage est supérieure à la moyenne grâce à la technologie aboutie, même si le matériau à fragmenter est très dur. Qu'il s'agisse de roche naturelle dure et abrasive ou de produits de construction recyclés, les concasseurs à mâchoires de GIPO offrent pour chaque tâche la solution optimale.



« LA SOLUTION OPTIMALE
POUR CHAQUE TÂCHE »

CONCASSEUR À MÂCHOIRES PRIMAIRE ROBUSTE – ÉPROUVÉ – INUSABLE

Le concasseur à mâchoires primaire est la machine idéale pour un traitement difficile et constitue un excellent préconcasseeur lors de la fragmentation de roches moyennement dures à dures, ainsi que de minéraux. Les concasseurs primaires GIPO s'acquittent aussi fiablement de leurs tâches en cas de très fortes contraintes. L'angle d'introduction entre les mâchoires fixe et mobile, de même que la longueur des mâchoires et la course excentrique optimale, sont conçus pour les plus hautes performances de concassage – même des matériaux les plus difficiles. Cela garantit un traitement à faible usure et rentable.

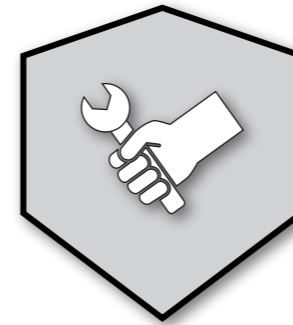


« UN INVESTISSEMENT DANS L'AVENIR »

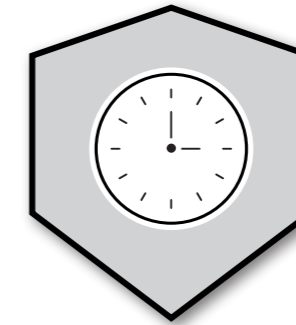
Les concasseurs à mâchoires GIPO séduisent par un haut niveau de qualité et de performance. Ils sont par conséquent parfaits pour des applications dures sur une longue durée.



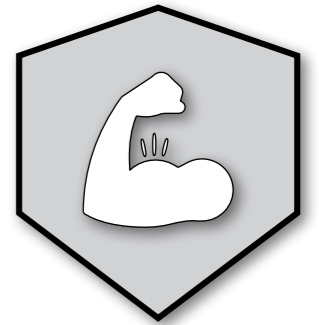
GEOFF CAVES
APR AGGREGATE PROCESSING
& RECYCLING LTD.



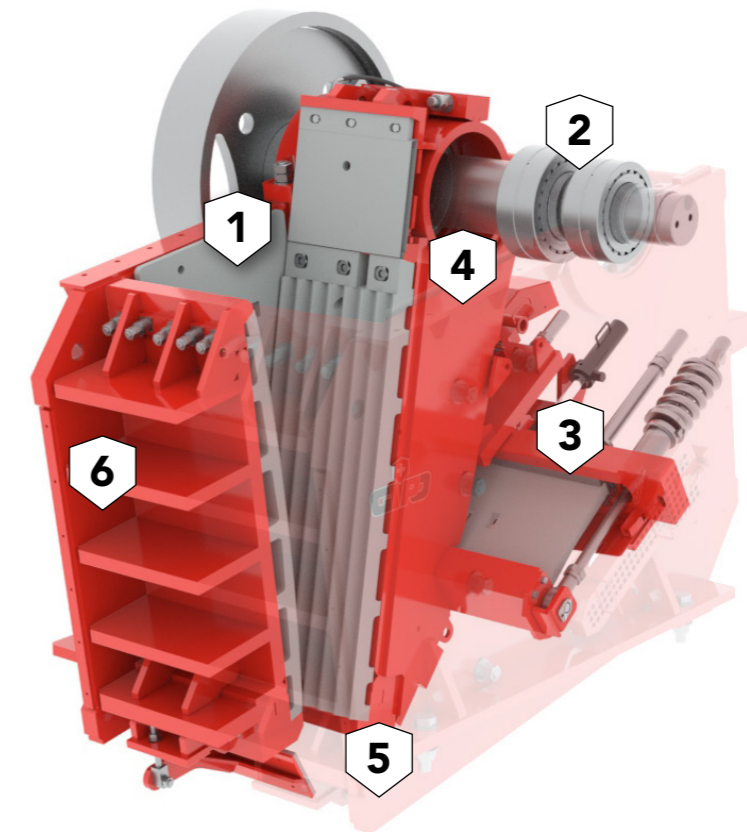
RENTABILITÉ



FIABILITÉ



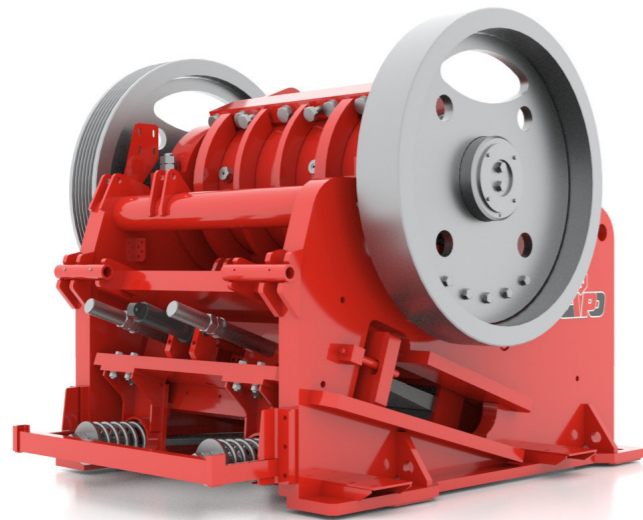
PERFORMANCE



- | | |
|--|--|
| 1 Entrée du concasseur | 4 Écran de concassage |
| 2 Palier d'écran de concassage | 5 Support de mâchoire de concassage |
| 3 Réglage de l'écartement de concassage | 6 Carter de concasseur |

CONCASSEUR SECONDAIRE PUISSANT – COMPACT – RÉSISTANT

Le concasseur à mâchoires secondaire de GIPO est principalement utilisé comme concasseur en aval. C'est la solution optimale pour le traitement de matériau dur et abrasif. La roche préconcrassée est fragmentée efficacement par le concasseur secondaire GIPO en gravier de haute qualité dans la qualité exigée. Grâce à la forme et à la répartition spéciales des mâchoires de concassage, ce post-concasseur se distingue par un haut rendement.

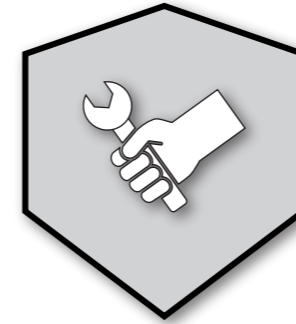


« CONCEPTION MASSIVE ET DURABLE »

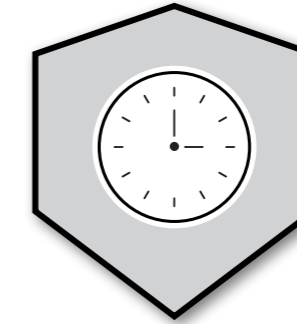
La construction massive et bien dimensionnée est la condition parfaite pour fragmenter une roche dure. Avec le concasseur à mâchoires NB 1035, nous disposons de l'outil idéal avec un haut rendement et une faible usure.



MICHELA GASPERINI
HARTSTEINWERK GASPERINI AG



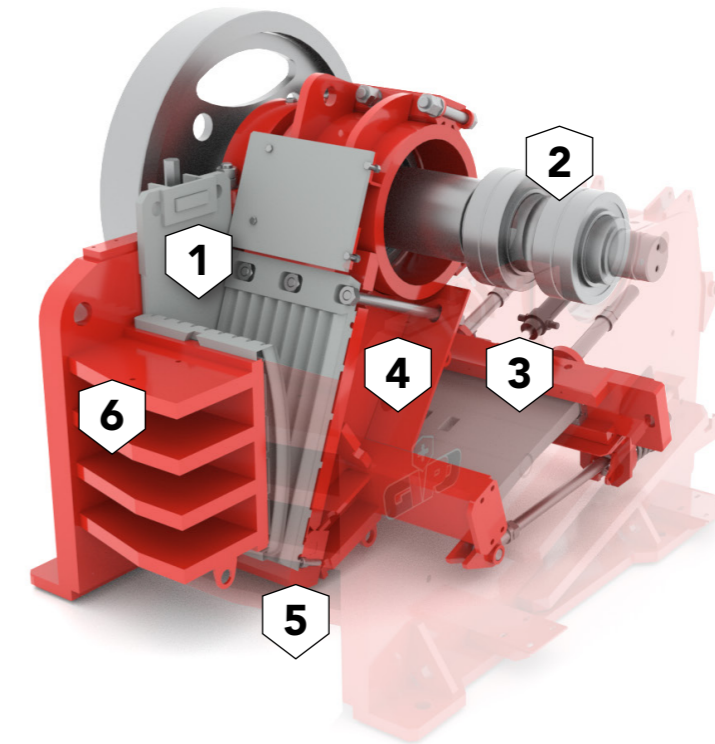
STABLE



DURABLE



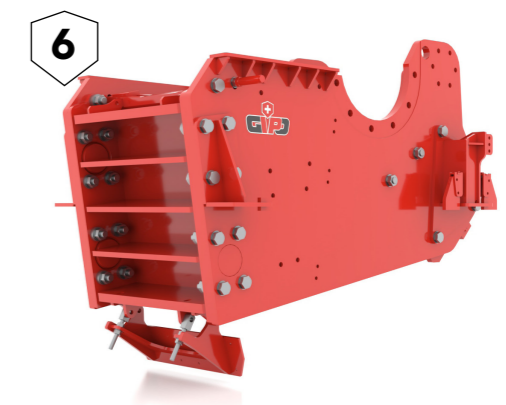
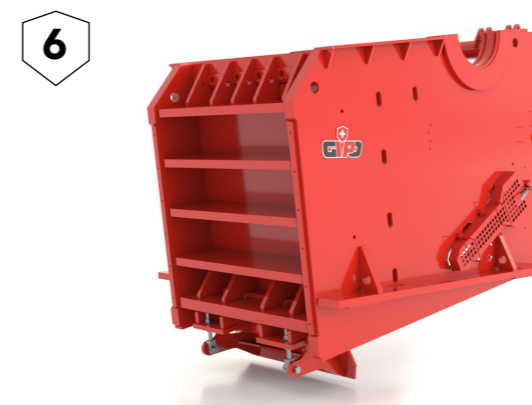
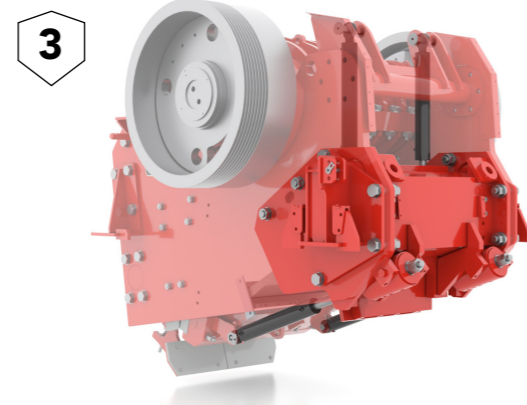
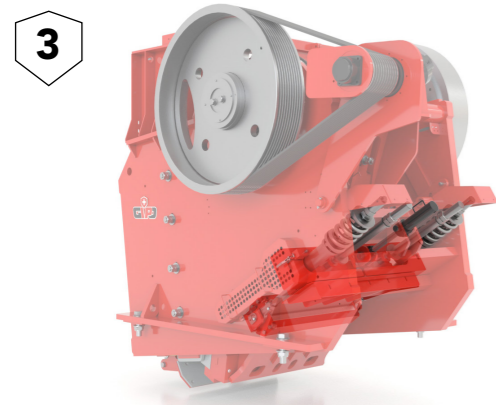
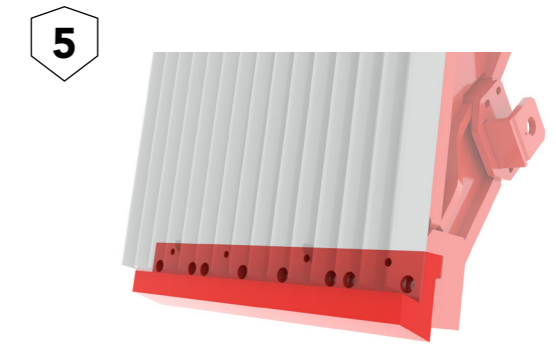
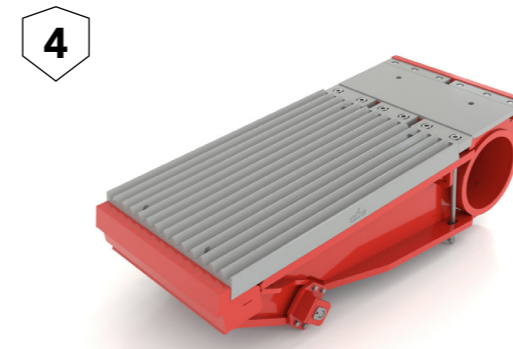
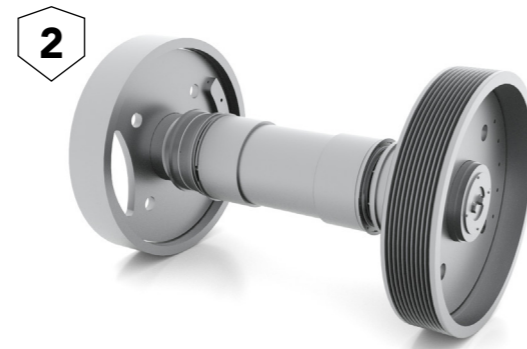
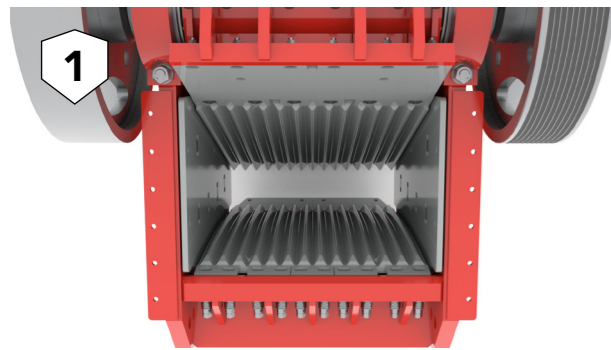
PUISSANT



- | | |
|--|--|
| 1 Entrée du concasseur | 4 Écran de concassage |
| 2 Palier d'écran de concassage | 5 Support de mâchoire de concassage |
| 3 Réglage de l'écartement de concassage | 6 Carter de concasseur |



CARACTÉRISTIQUES PRINCIPALES



1 ENTRÉE DU CONCASSEUR

L'entrée du concasseur et toute la zone de concassage ont été conçues pour une réception optimale du matériau et un haut rendement. Le bon rapport entre la largeur et la profondeur de la zone de concassage optimise le comportement du matériau lors de l'introduction et évite des blocages.

2 PALIER D'ÉCRAN DE CONCASSAGE

L'arbre à excentrique est réalisé en acier thermo-traité fortement allié. Grâce à l'utilisation de paliers de haute qualité et de grandes dimensions, l'équipement atteint une longue durée de vie en limitant les frais d'exploitation.

3 RÉGLAGE DE L'ÉCARTEMENT DE CONCASSAGE

L'écartement de concassage peut être adapté sur la sortie du concasseur à travers le système de réglage. Robuste et facile d'entretien, le réglage de l'écartement de concassage s'effectue de façon hydraulique avec le support de plaques d'écartement éprouvé et bien étayé. La plaque de pression intégrée sert de protection contre les surcharges pour empêcher un endommagement de la zone de concassage.

4 ÉCRAN DE CONCASSAGE

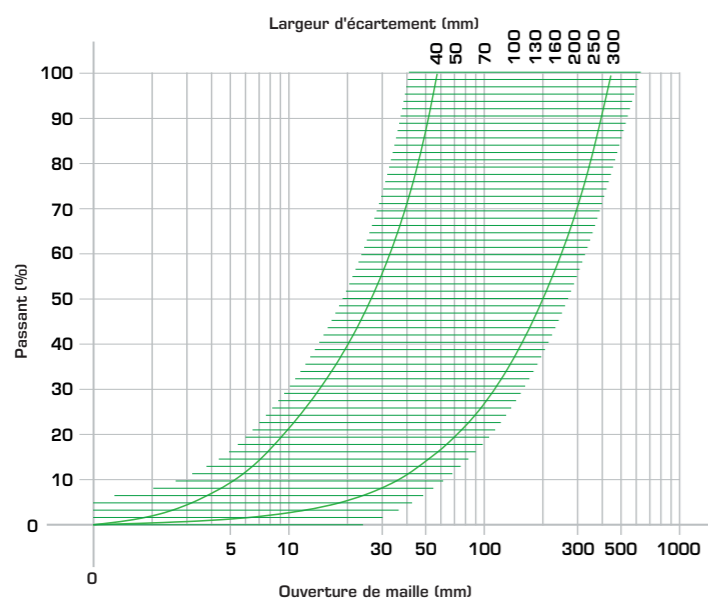
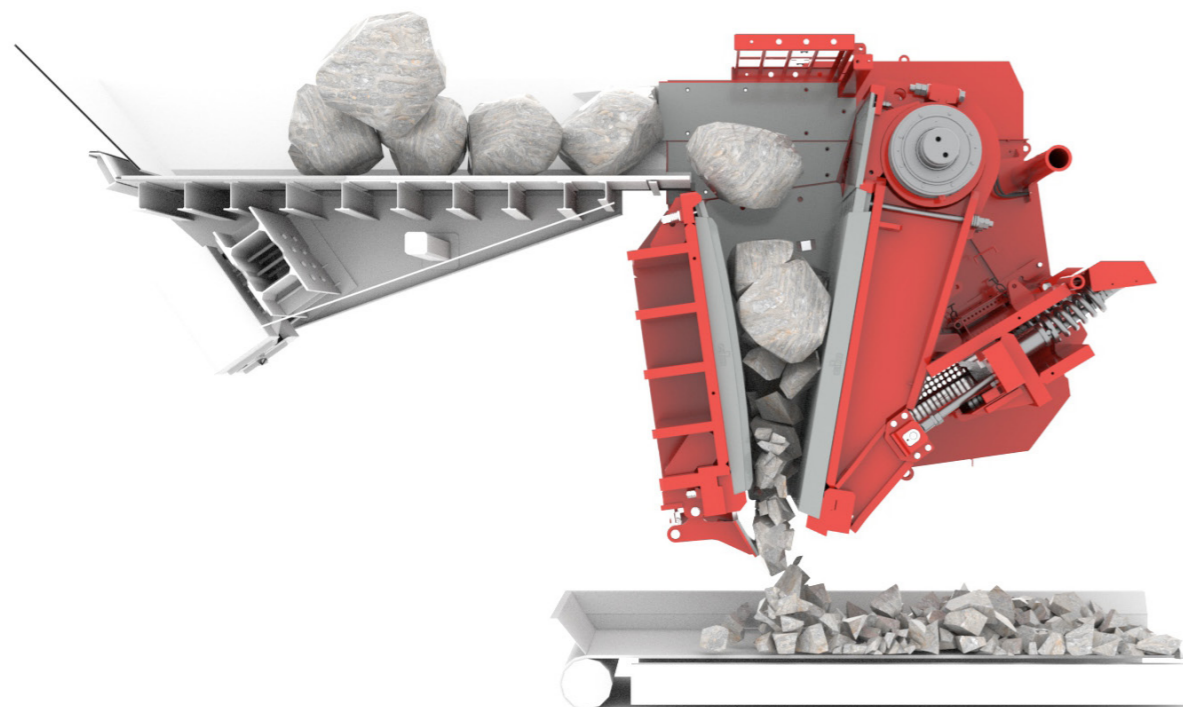
L'écran de concassage mobile présente une construction soudée de haute qualité. La cinématique optimisée de cet écran, combinée à une course optimale dans la zone inférieure du concasseur, améliore le rendement et la fragmentation. La construction spéciale des écrans simplifie l'entretien et la maintenance durables du palier d'écran.

5 SUPPORT DE MÂCHOIRE DE CONCASSAGE

Le support de mâchoire de concassage garantit une fixation par liaison mécanique et simplifie en même temps le remplacement de la mâchoire de concassage. En raison de la construction vissée, le support peut être remplacé de façon rapide et simple en cas d'usure.

6 CARTER DE CONCASSEUR

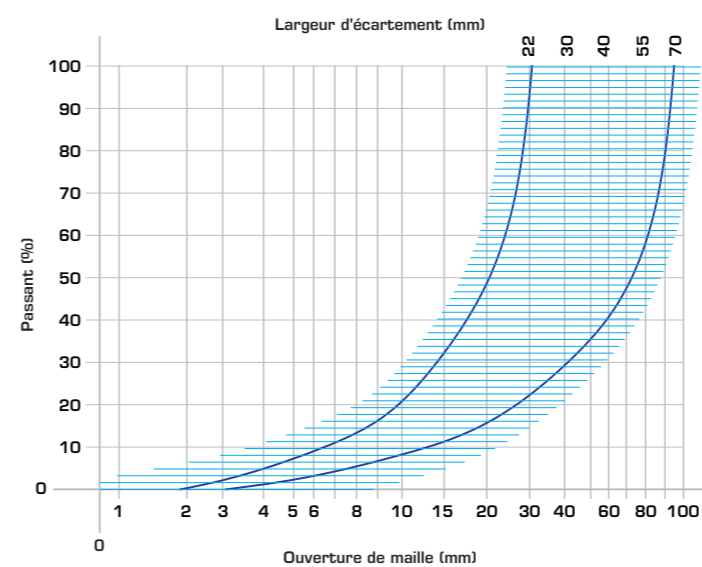
Nos carters présentent une construction soudée très robuste pour supporter fidèlement les plus fortes sollicitations et conditions d'utilisation difficiles sur une longue durée.



■ Concasseur primaire

- Préconasseur pour roches et minéraux moyennement durs à durs
- Adapté au traitement primaire de matériau de grande taille
- Conception bien dimensionnée

Courbe de criblage : la répartition granulométrique dépend du matériau traité (taille, répartition des tailles de grain/part de matériau fin), de la décharge du matériau précriblé, du produit final exigé, de la commande, de l'alimentation et du réglage de l'installation.



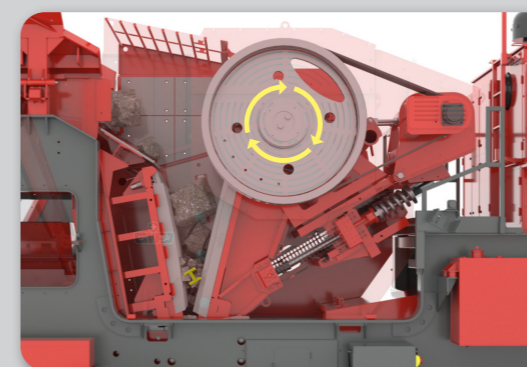
■ Concasseur secondaire

- Post-conasseur pour le traitement de matériau dur et abrasif
- Génération de gravier
- Adapté au traitement secondaire de matériau de taille moyenne
- Conception compacte
- Produit final cubique

Courbe de criblage : la répartition granulométrique dépend du matériau traité (taille, répartition des tailles de grain/part de matériau fin), de la décharge du matériau précriblé, du produit final exigé, de la commande, de l'alimentation et du réglage de l'installation.

PROCESSUS DE CONCASSAGE

Grâce à divers réglages, le concasseur à mâchoires GIPO peut agir sur la répartition granulométrique. Le réglage de l'écartement de concassage et le choix des mâchoires de concassage ont un effet décisif sur la courbe de concassage du produit final. GIPO AG propose aussi diverses mâchoires de concassage éprouvées pour la garniture de la paroi de concassage fixe et l'écran de concassage. Le réglage en continu de la vitesse de rotation du concasseur aide à obtenir le produit souhaité dans chaque application.



MODE INVERSÉ

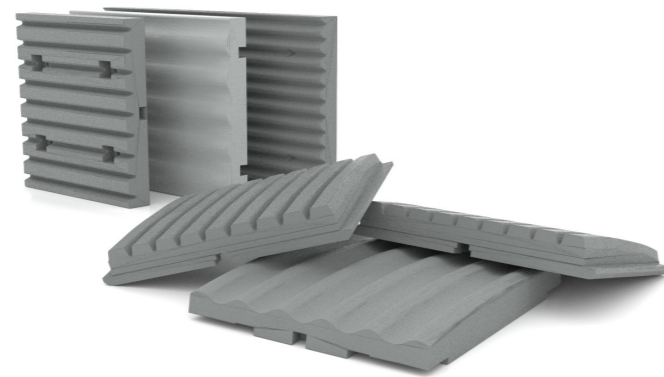
Dans ce mode, l'écran est déplacé en sens inverse. Le mode inversé permet d'éliminer d'une manière très simple des blocages ou obstructions dans la zone de concassage.




MÂCHOIRES DE CONCASSAGE

Notre gamme renferme différents modèles de mâchoire pour diverses applications. Tous les modèles sont constitués d'acier anti-usure fortement allié. Grâce à leur fixation simple, les mâchoires peuvent être remplacées rapidement et facilement. Les profils de dent et épaisseurs de mâchoire optimisés, de même que la qualité optimale de l'acier anti-usure, permettent un débit de traitement maximal du matériau à de bas coûts d'exploitation.



Autres profils de dent et alliages disponibles. Veuillez vous adresser au revendeur GIPO pour de plus amples informations.



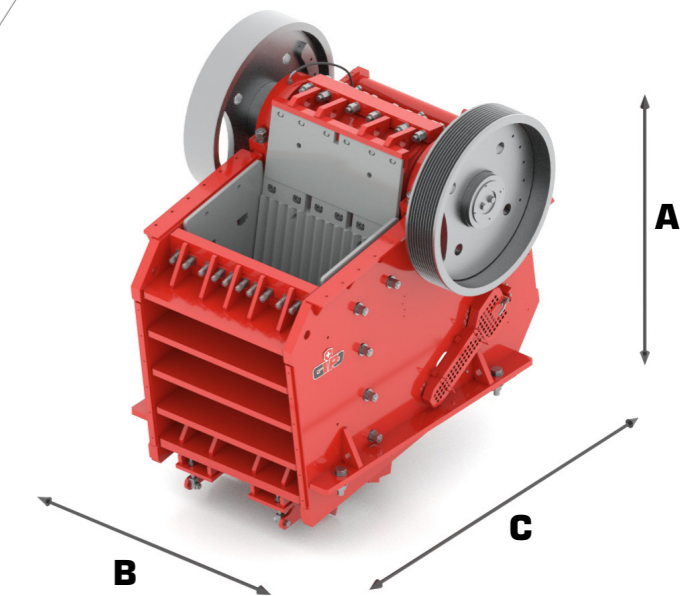
TYPE DE FORME	PROPRIÉTÉS
FORME POINTUE (STANDARD) 	<ul style="list-style-type: none"> - Recommandée pour un matériau rond et des roches non abrasives - Réduction de la part plate - Distance idéale des dents pour enlever les parts fines - Bonne préhension du matériau - Durée d'utilisation réduite si le matériau est abrasif - Recommandée pour de petites tailles de traitement et largeurs d'écartement
FORME TRAPÉZOÏDALE (QUARRY) 	<ul style="list-style-type: none"> - Recommandée pour des roches abrasives et/ou dynamitées - Plus longue durée d'utilisation grâce au profil plat - Sollicitations et exigences de capacités plus élevées - Augmentation de la part plate du produit concassé
FORME SINUSOÏDALE 	<ul style="list-style-type: none"> - Recommandée pour les gravats de construction/le recyclage - Moins d'adhérence du matériau - Haut rendement



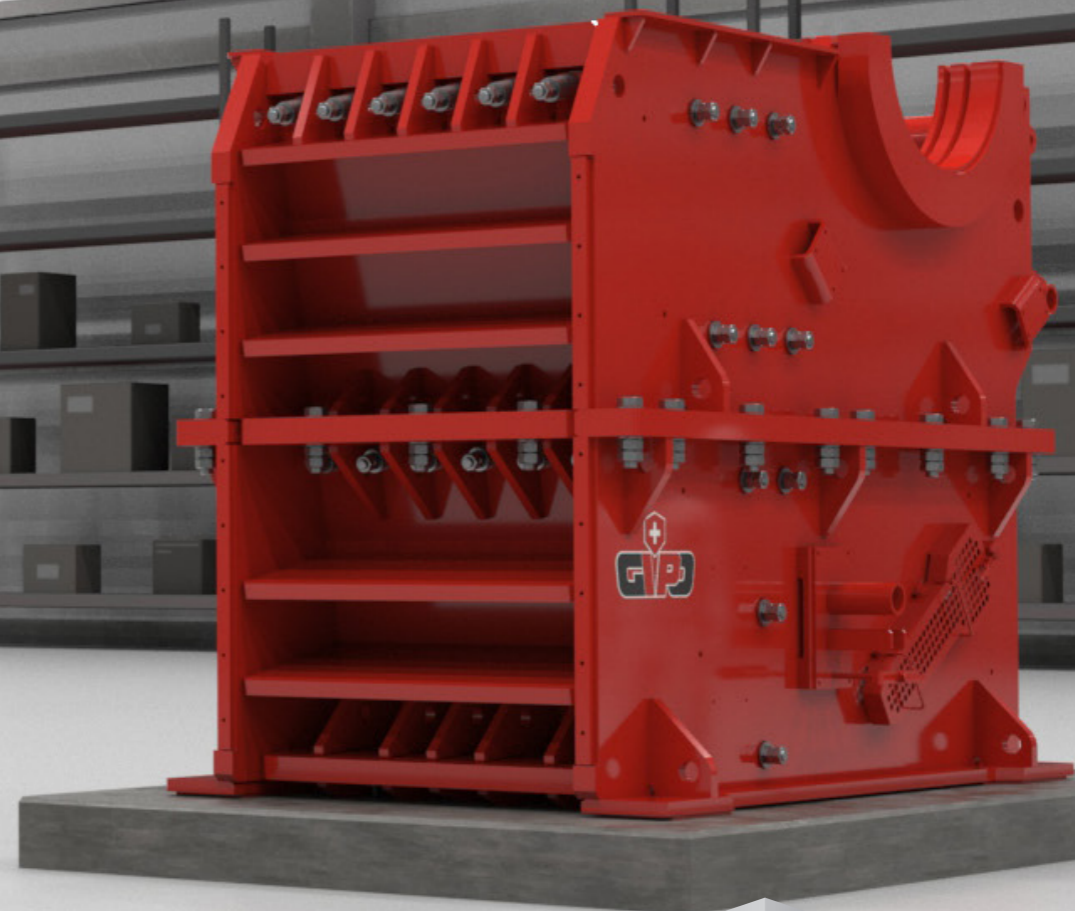
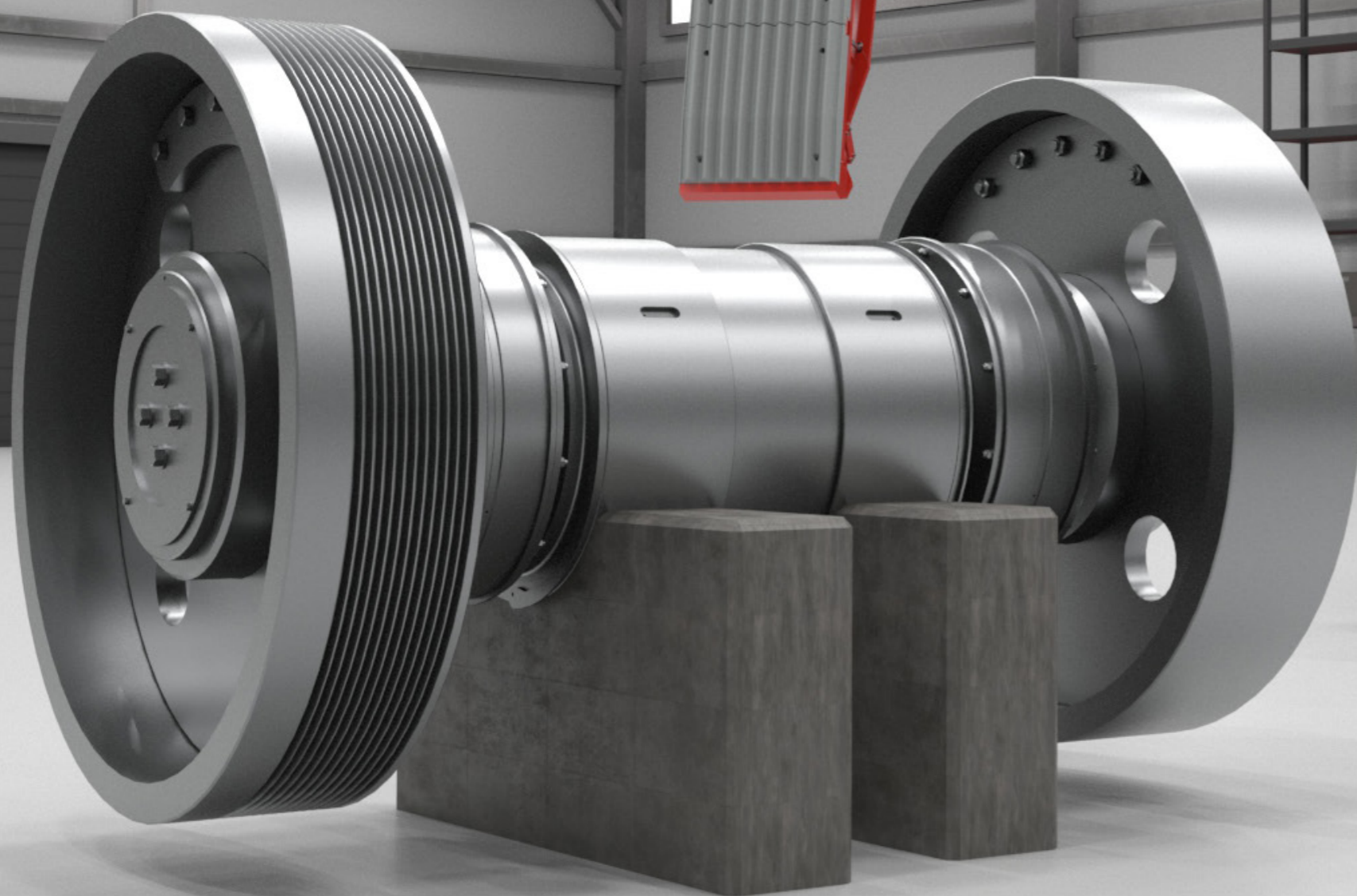
FICHE TECHNIQUE

Concasseur à mâchoires	Ouverture d'entrée (LxH) approx. (mm)	Largeur d'écartement approx. (mm)	Vitesse de rotation de l'excentrique approx. (tr/min)	Rendement jusqu'à (t/h)	Taille du produit final approx. (mm)	Poids total approx. (t)	Poids opérationnel (avec entraînement) approx. (t)
B 0850	810x500	40-130	250	250	0-150	13,5	14,5
B 0960	900x600	40-160	250	400	0-200	12,0	13,5
B 1170	1 120x680	40-200	250	510	0-260	20,5	22,5
B 1270	1 200x720	40-200	280	550	0-260	26,0	28,0
B 1290	1 130x900	80-200	250	540	0-260	30,0	33,0
B 1470	1 330x680	70-200	250	600	0-260	29,0	31,5
B 1490	1 330x900	80-220	240	710	0-300	33,5	36,0
B 14100	1 324x1 000	100-250	235	760	0-320	48,5	52,0
B 14120	1 400x1 250	120-250	220	800	0-320	78,0	82,0
NB 0625	600x200	20-60	240	40	0-55	4,5	5,0
NB 1035	1 065x350	30-85	285	100	0-80	14,5	16,0

Concasseur à mâchoires	Hauteur extérieure A approx. (mm)	Largeur extérieure B approx. (mm)	Longueur extérieure C approx. (mm)
B 0850	2 500	1 500	2 700
B 0960	2 400	1 700	2 400
B 1170	2 700	2 100	2 800
B 1270	2 400	2 700	3 100
B 1290	3 300	2 300	3 400
B 1470	2 900	2 500	3 300
B 1490	3 300	2 500	3 400
B 14100	3 500	2 900	4 000
B 14120	4 000	3 200	4 200
NB 0625	1 400	1 400	1 900
NB 1035	1 900	2 000	2 400



Les indications relatives à la performance de concassage, à la capacité d'alimentation et à la taille du matériau entrant dépendent fortement des caractéristiques du matériau traité (constitution/abrasivité, répartition granulométrique, part de matériau fin, etc.), du produit final exigé, ainsi que de la commande, de l'alimentation et du réglage de l'installation.



« CONCEPTIONS
ET CONSTRUCTIONS
RÉVOLUTIONNAIRES D'URI »



Backenbrecher_FR_09_2022

GIPO AG
Industriegebiet See, Zone C
Kohlplatzstrasse 15
CH-6462 Seedorf

T +41 41 874 81 10
info@gipo.ch
www.gipo.ch
Schweiz/Switzerland/Suisse



Les illustrations et textes sont non contractuels et peuvent contenir des options. Modifications techniques réservées. Les données de performance dépendent des conditions d'utilisation.