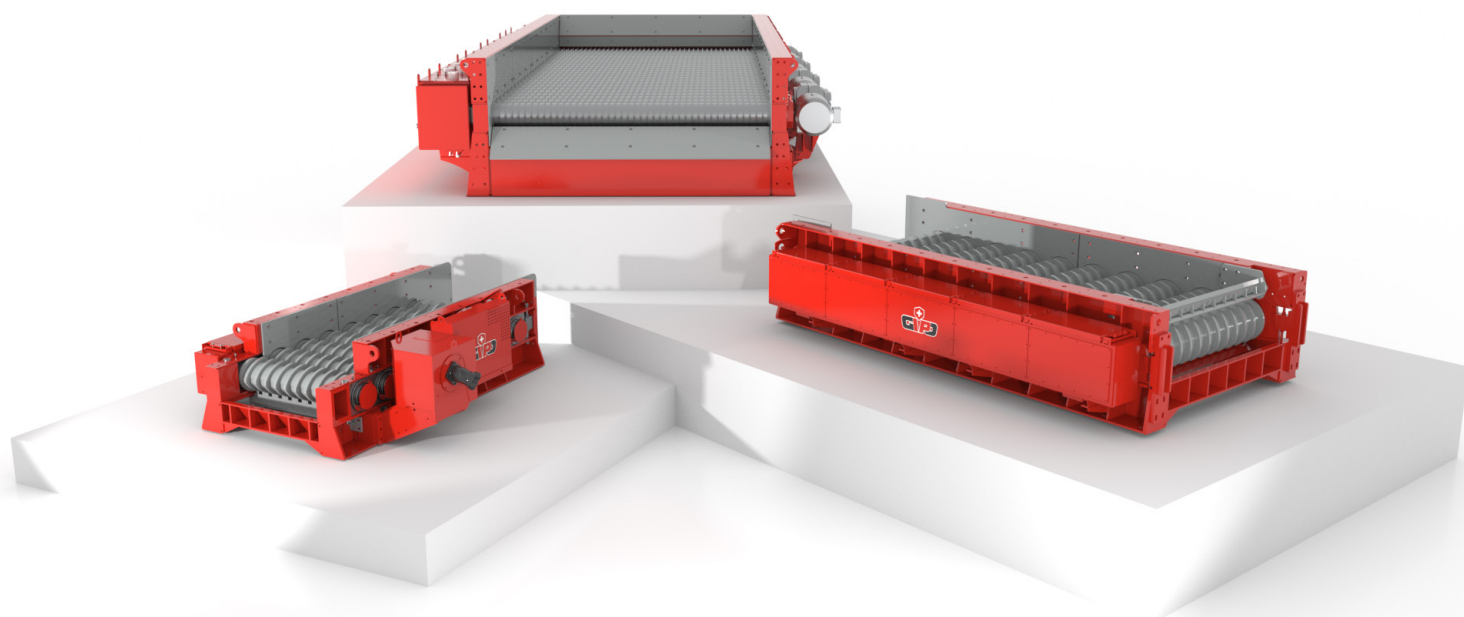


SWISS POWER



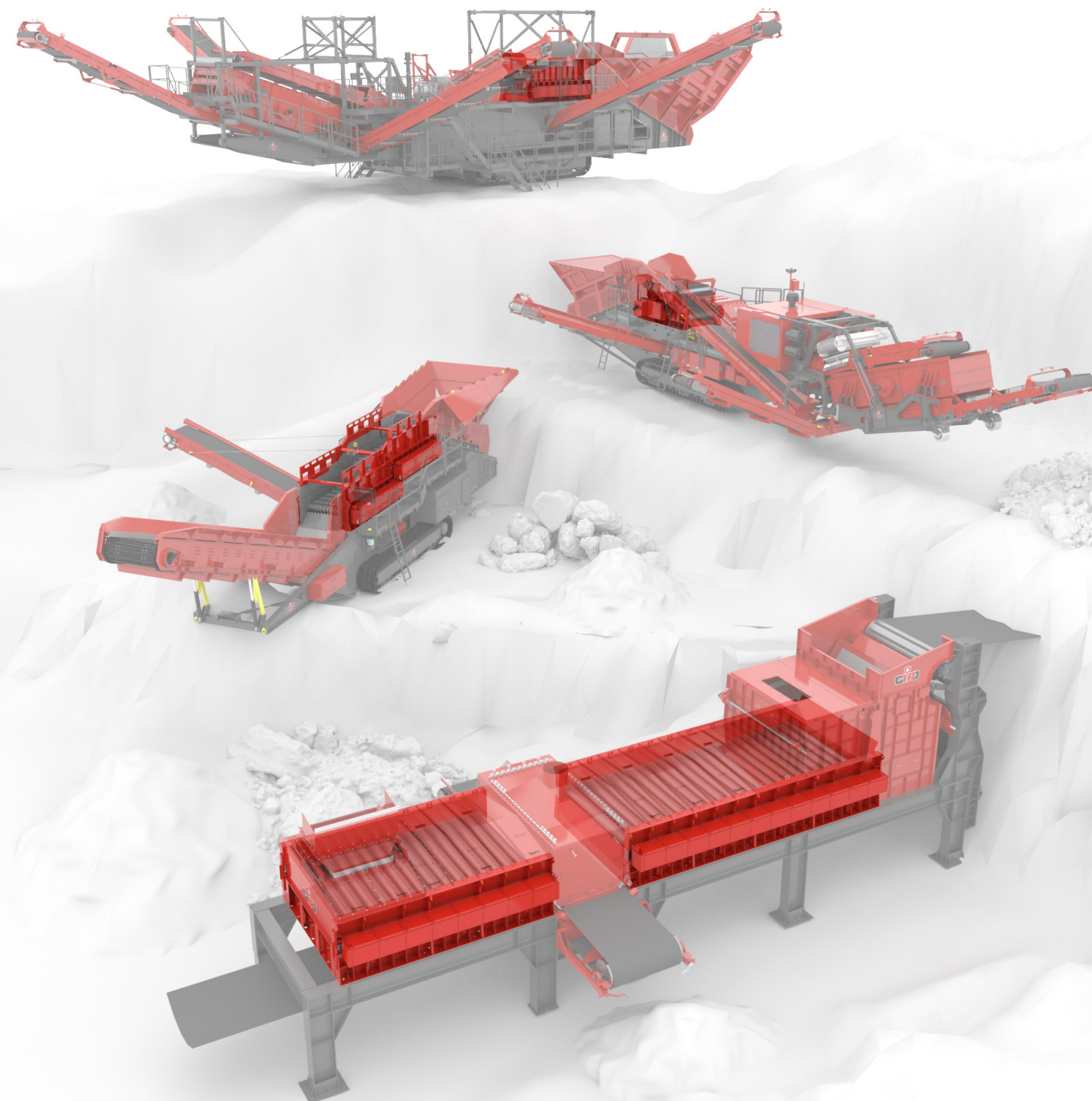
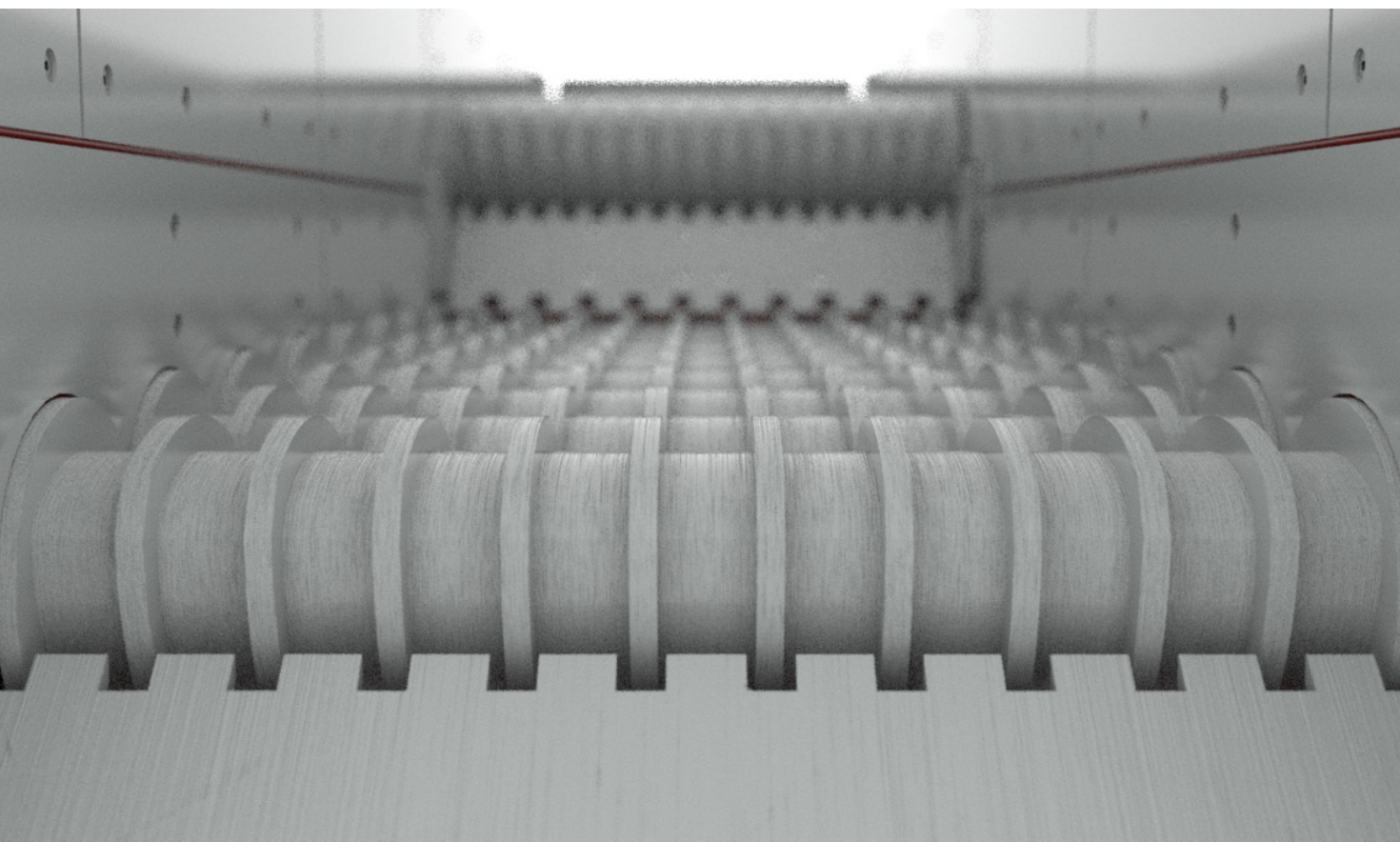
SCALPEUR À DISQUE



SCALPEUR À DISQUE – UN CRIBLEUR ROBUSTE



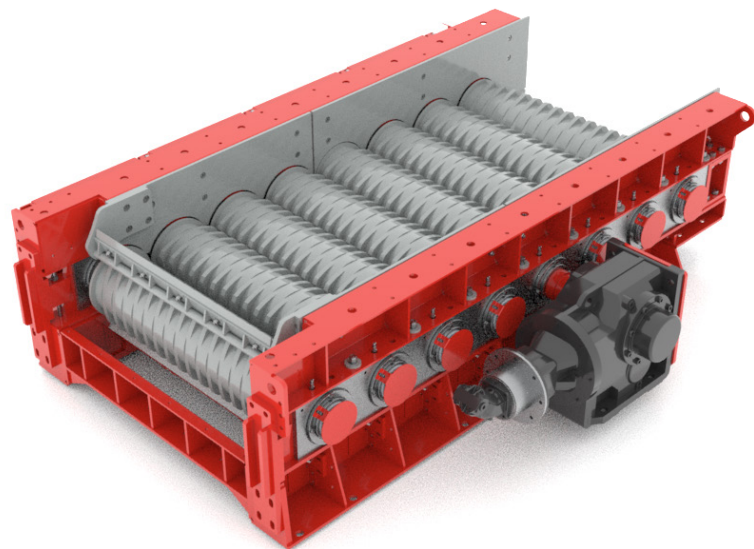
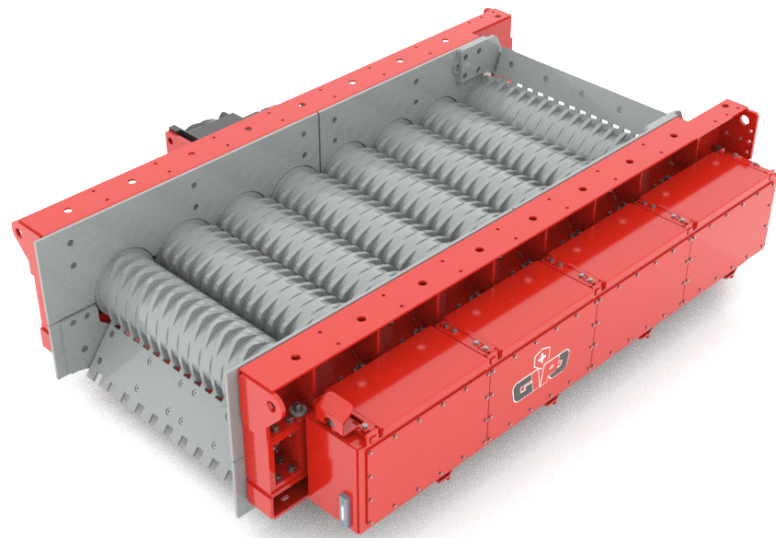
Le scalpeur à disque GIPO est le système de précriblage idéal pour traiter des matériaux argileux et difficiles. Là où les précribleurs courants collent et accumulent le matériau, le scalpeur à disque GIPO se distingue par ses rouleaux à rotation horizontale favorisant le nettoyage. L'équipement situé en aval, par exemple un concasseur, bénéficie de ce prétraitement, qui a une nette influence sur la durée de vie et la maintenance. Le mouvement horizontal des rouleaux a pour effet d'alimenter le concasseur de façon constante et équilibrée.



« NETTOYAGE À CHAQUE UTILISATION »

EFFICACITÉ – VIBRATIONS RÉDUITES – PROPRETÉ

La conception robuste du scalpeur à disque GIPO exclut des vibrations de la base et des bruits indésirables. Grâce à la liaison mécanique des arbres, le flux de matériau est toujours homogène. Le réglage individuel de l'écartement permet un criblage optimal de différents matériaux.

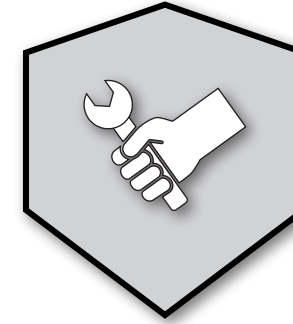


« LA FIABILITÉ SUR ROULEAUX »

Propriétaire du premier scalpeur GIPOSCREEN RR130-10-10 en France depuis 2014, et toujours satisfait après plus de 5 000 heures de service.



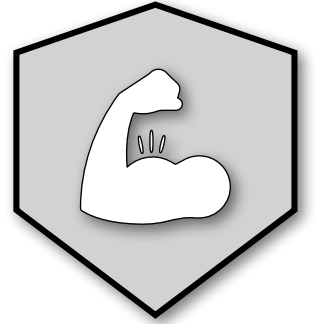
SÉBASTIAN ROCHE
ROCHE GRANULATS



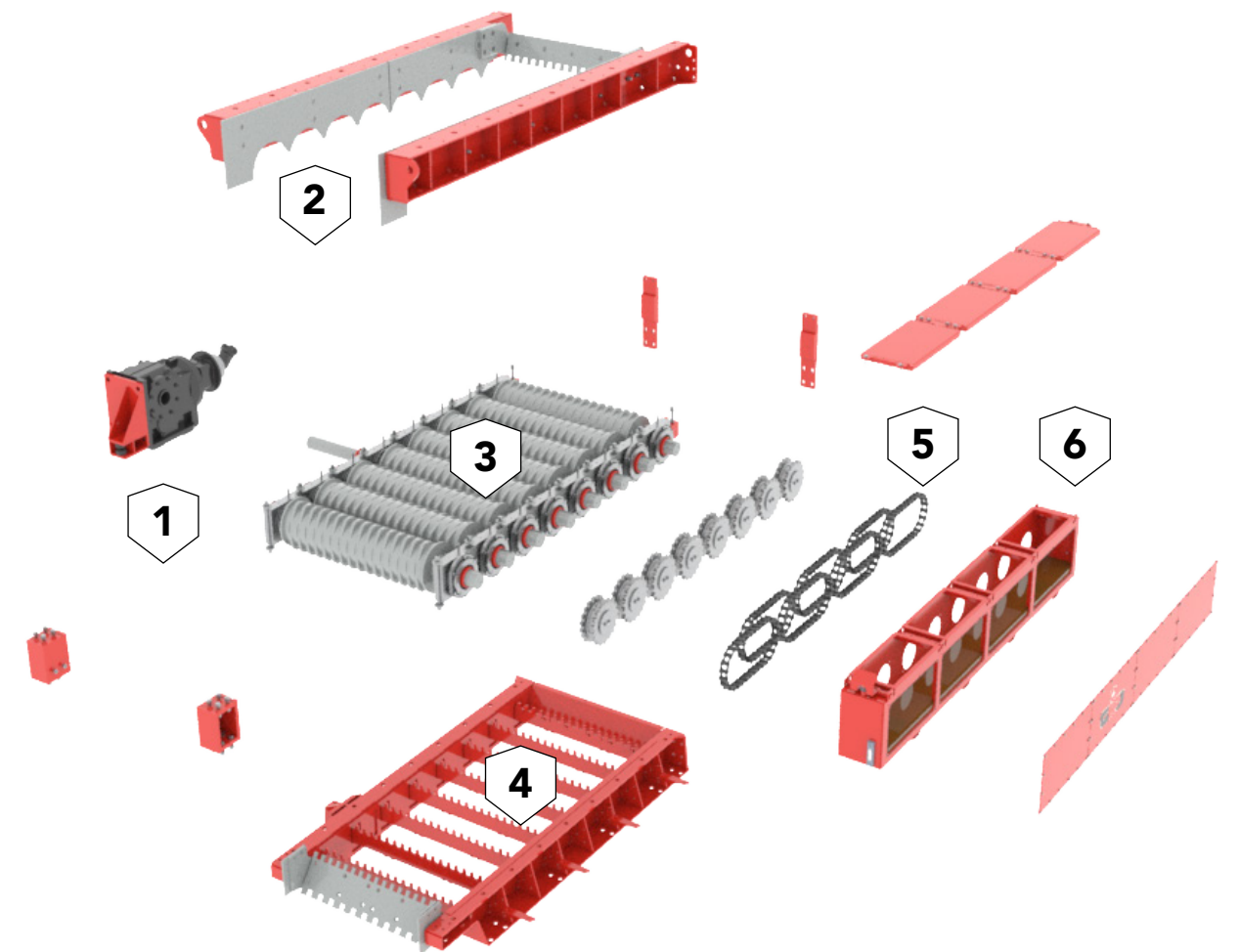
PEU D'ENTRETIEN



ÉCONOMIQUE



ROBUSTE



1 Entraînement

2 Parois rapportées

3 Ensemble d'arbres

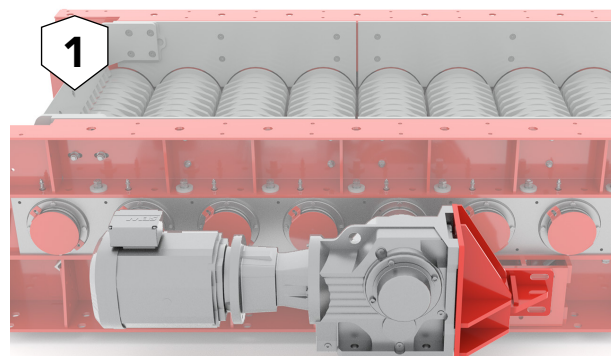
4 Châssis

5 Chaînes

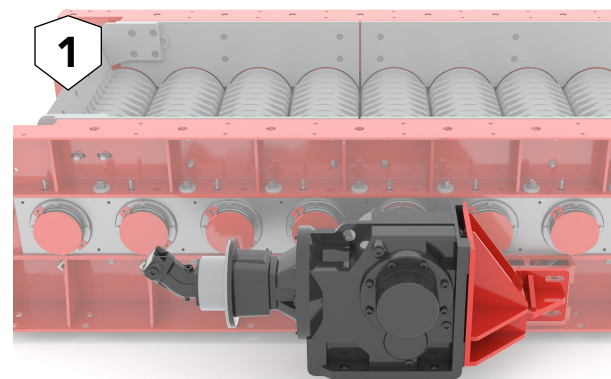
6 Carter de chaîne



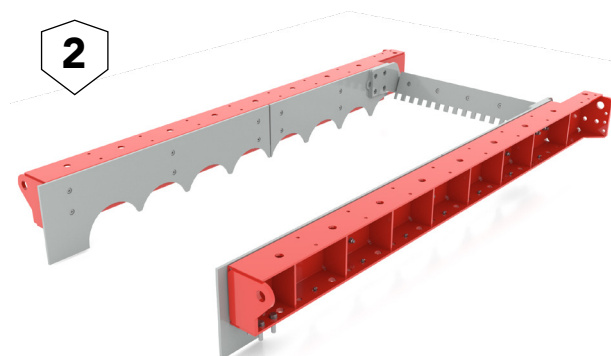
CARACTÉRISTIQUES PRINCIPALES



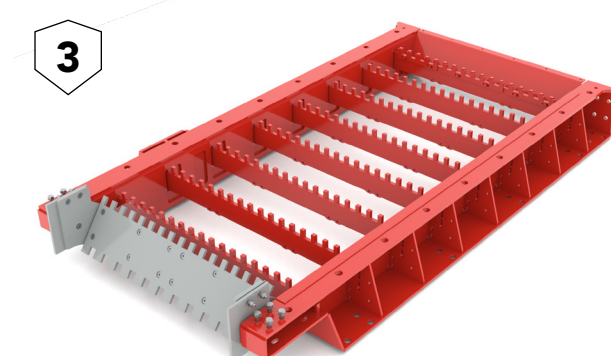
1



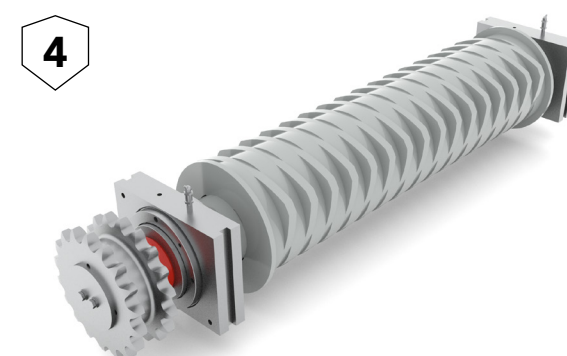
1



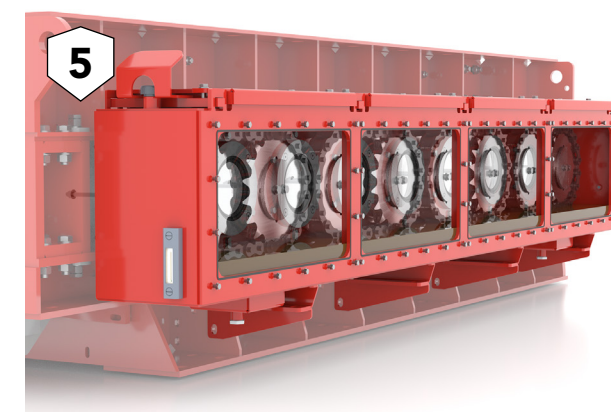
2



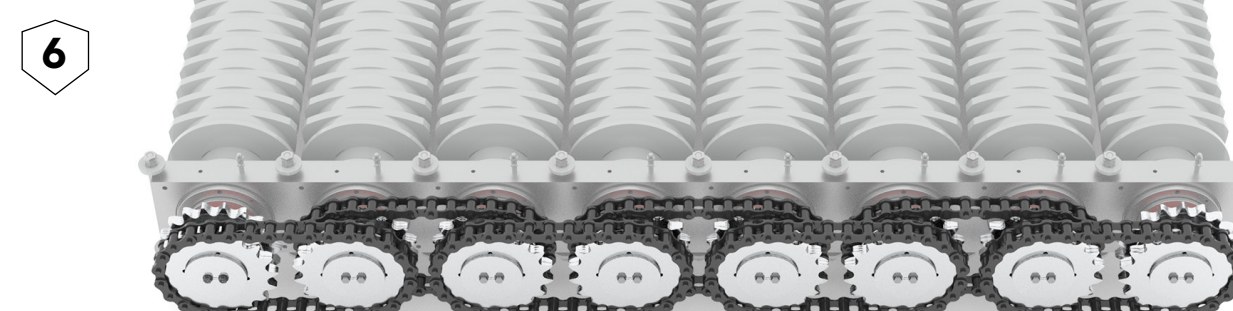
3



4



5



6

1 ENTRAÎNEMENT

Meilleure transmission de la force grâce au réducteur planétaire enfichable, disponible au choix avec moteur d'entraînement hydraulique ou électrique.

2 PAROIS RAPPORTÉES

La zone de transfert et les parois latérales sont revêtues de plaques d'usure interchangeable. Une rehausse peut être montée si nécessaire.

3 CHÂSSIS

Le support inférieur réceptionne les composants rapportés lourds. Il intègre aussi les racleurs, qui assurent un nettoyage optimal des rouleaux.

4 ENSEMBLE D'ARBRES

Les arbres du scalpeur à disque sont carrés, en acier et dotés de disques de rouleau et d'écartement. Les disques sont constitués d'acier anti-usure de haute qualité.

5 CARTER DE CHAÎNE

Les chaînes et pignons passent dans un bain d'huile, qui assure un graissage continu.

6 CHAÎNES

Grâce à la liaison mécanique, les chaînes spéciales garantissent en permanence un mouvement adapté des ensembles d'arbres. Cela permet aussi un mode inversé.



DISPOSITION DES NIVEAUX

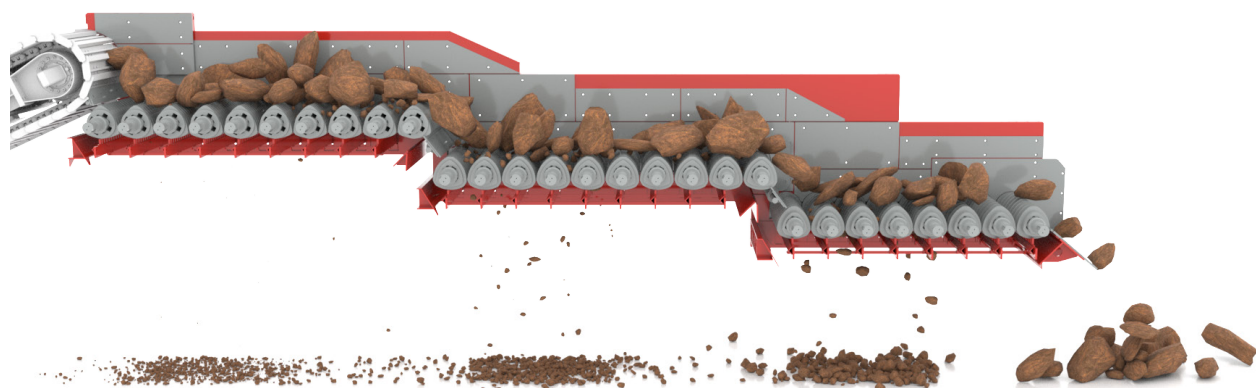


1 NIVEAU

- Nettoyage primaire
- Les matériaux humides et argileux sont séparés
- Écartement réglable
- Principalement utilisé pour un précriblage en combinaison avec des concasseurs

2 NIVEAUX

- Nettoyage primaire et secondaire
- Les matériaux humides et argileux sont séparés
- Le niveau a pour effet de retourner le matériau, ce qui optimise le nettoyage
- Écartement réglable pour deux tailles de matériau
- Utilisable comme précriblage (grossier)



3 NIVEAUX

- Nettoyage primaire, secondaire et tertiaire
- Les matériaux humides et argileux sont séparés
- Les niveaux ont pour effet de retourner le matériau, ce qui optimise le nettoyage
- Écartement réglable pour trois tailles de matériau
- Principalement utilisé comme précriblage grossier

« L'EFFICACITÉ GRAND FORMAT »

Le scalpeur à disque GIPO est l'outil idéal pour un traitement fiable, à maintenance réduite. Rendement maximal grâce au grand dimensionnement.

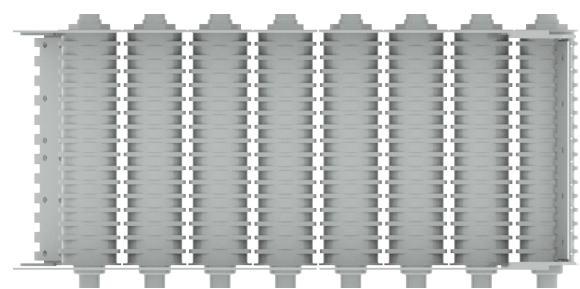


IOURI METELKINE
M.B.N. INTERNATIONAL CORP.

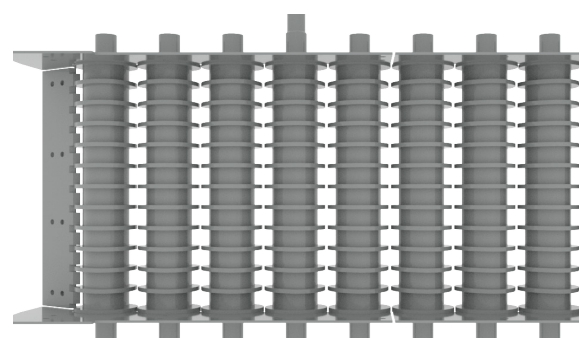


« **RENDEMENT ÉLEVÉ
LORS DU PRÉNETTOYAGE,
ÉGALEMENT EN CAS
DE TRAITEMENT DE
MATÉRIAUX LÉGERS** »

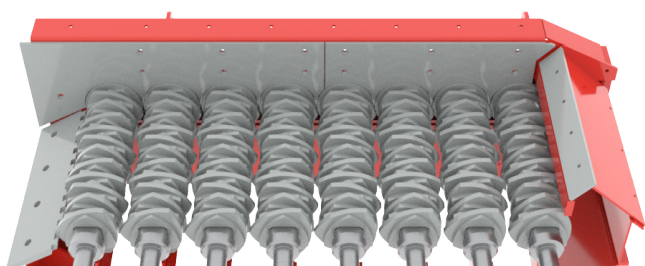




- Petit palier – écartement entre 40 mm et 80 mm
- Rouleaux intermédiaires circulaires
- Nombre de rouleaux usuel : 8
- Largeur utile : entre 800 mm et 1 100 mm



- Grand palier – écartement entre 80 mm et 120 mm
- Rouleaux intermédiaires triangulaires
- Nombre de rouleaux : 8 à 10
- Largeur utile : entre 1 100 mm et 1 700 mm



- Sur demande, les disques peuvent être décalés entre eux
- Meilleure répartition sur toute la largeur du scalpeur

ROULEAUX ET ÉCARTEMENT

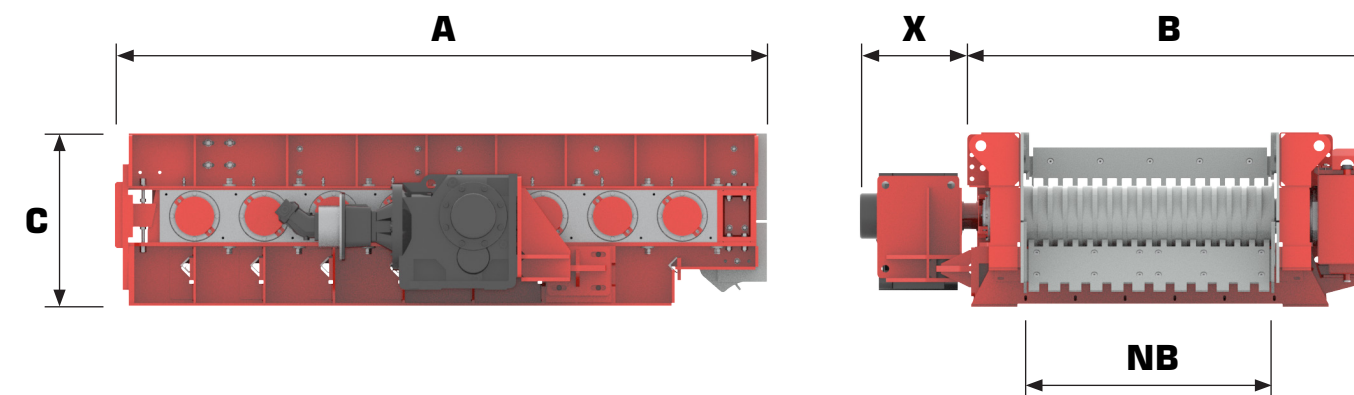
L'équipement des axes de rouleau définit la taille souhaitée du matériau traité. Les deux formats de palier proposés de série permettent de régler des écartements entre 40 mm et 120 mm. La forme triangulaire Reuleaux, particulière, des disques d'entraînement génère un mouvement ondulatoire du matériau et garantit ainsi une avance constante. À partir d'un certain écartement, ces disques d'entraînement sont aussi réalisés comme disques intermédiaires, ce qui permet d'éviter un coincement du matériau traité. Le nombre de rouleaux dépend du degré d'encrassement du matériau, pour garantir un nettoyage efficace.



FICHE TECHNIQUE

Scalpeur à disque	Largeur utile NB approx. (mm)	Nombre de rouleaux	Écartement approx. (mm)	Puissance d'entraînement approx. (kW)	Poids total approx. (t)	Longueur extérieure A approx. (mm)	Largeur extérieure B approx. (mm)	Hauteur extérieure C approx. (mm)
RR 090/8	870	8	40-80	11	6,5	2 800	1 600	900
RR 100/8	970	8	40-80	15	7,0	2 800	1 700	900
RR 110/8	1 070	8	40-80	18,5	8,0	2 800	1 800	900
RR 130/8	1 270	8	40-120	22	10,0	3 300	2 100	900
RR 130/10	1 270	10	50-120	30	12,0	4 000	2 100	900
RR 150/8	1 500	8	50-120	45	11,0	3 300	2 300	900
RR 150/10	1 500	10	50-120	55	13,0	4 000	2 300	900
RR 170/8	1 700	8	50-120	45	12,0	3 300	2 500	1 000
RR 170/10	1 700	10	50-120	55	14,0	4 000	2 500	1 000

En dehors des tailles standard adaptées à l'équipement en aval de GIPO AG, des versions spéciales sont possibles. Le nombre de rouleaux et l'écartement sont réalisés sur mesure. La cote X peut différer, selon le type d'entraînement utilisé (hydraulique ou électrique).



* Les indications relatives à la performance de concassage et à la taille du matériau entrant dépendent fortement des caractéristiques du matériau traité (constitution/abrasivité, répartition granulométrique, part de matériau fin, etc.), du produit final exigé, ainsi que de la commande, de l'alimentation et du réglage de l'installation.





GIPO AG
Industriegebiet See, Zone C
Kohlplatzstrasse 15
CH-6462 Seedorf

T +41 41 874 81 10
info@gipo.ch
www.gipo.ch
Schweiz/Switzerland/Suisse



Les illustrations et textes sont non contractuels et peuvent contenir des options. Modifications techniques réservées. Les données de performance dépendant des conditions d'utilisation.